



Brassia
Campestre



Ciudad
Origen

Un macro proyecto de





Ciudad Origen

fusión con la naturaleza

Armenia - Quindío



Desde 1985 en Constructora **CAMU** hemos forjado un compromiso constante con la innovación y la sostenibilidad en el sector constructor, obteniendo reconocimiento con una reputación basada en calidad, confianza, responsabilidad, respeto y compromiso en el Eje Cafetero. Y es con esa misma visión que damos vida a **Ciudad Origen**, un macroproyecto que conlleva la creación de una nueva ciudad.

Imagina vivir en **Ciudad Origen**, ubicada cerca a Armenia, el corazón del Quindío. Allí, no solo experimentarás la comodidad de tu hogar, te sumergirás en un entorno natural único. Con un constante clima cálido **Ciudad Origen** se convertirá en un espacio donde tu vida diaria se fusiona armoniosamente con la naturaleza que te rodea.

Explorar **Ciudad Origen** es sumergirse en un tributo a la biodiversidad. La zona de protección ambiental, con su guadua angustifolia y vegetación arbórea, crea un equilibrio perfecto. Allí, vivirás acompañado por el canto de las aves como el Azul Real y el sonido del agua que transcurre por el arroyo.

Dentro de este entorno silvestre surge **Brassia Campestre**, el primer proyecto de **Ciudad Origen**, un lugar donde te invitamos a vivir en armonía con la naturaleza, donde los colores de la palma Canoa, el guayacán rosado, la Azalea y el Lirio Quindiano pintarán tu paisaje a diario, elementos que junto a espléndidos atardeceres enmarcan una obra que celebra el origen de este territorio, una fusión perfecta entre el progreso y lo natural.

Pájaro Azul Real



Una fusión con el Arte Vivo

Sumérgete en el cautivador paisaje de Ciudad Origen un tributo a la riqueza natural de la región. Con una temperatura promedio de 22°C, este rincón de armonía se presenta como un edén sostenible donde cada detalle del paisajismo es una obra natural.

Aspectos Naturales:

En el corazón de Ciudad Origen, la vegetación se convierte en un poema verde. La zona de protección ambiental, predominada por la majestuosa guadua angustifolia, coexiste con una variedad de especies arbóreas dispersas, desde la imponente Palma Real hasta el fragante Higuerón. El Mataraton y arbustos como el limón swingle crean una cerca viva, mientras que en la zona de protección persiste la vida silvestre, desde el curioso guatín hasta la esquiva zarigüeya.

Lirio amarillo



Propuestas Especiales:

En nuestras vías y espacios públicos, el componente vegetal es cuidadosamente planificado con criterios ecológicos, restaurando y protegiendo. La vegetación especializada atrae a la avifauna, creando escenarios para el avistamiento. Especies con valor ornamental y acentos de color, como el Chirlobirlo y el atractivo lirio amarillo, se despliegan a lo largo del macroproyecto, siguiendo una temática que evoca el origen del territorio.



Bienvenido a tu nuevo hogar
en un espacio mágico del Eje Cafetero.



Brassia
Campestre

Un plan
con la
naturaleza

Un plan con la naturaleza en una ubicación estratégica



A 30 minutos
del centro
de Armenia



A 1 km del aeropuerto
internacional El Edén,
próximamente vuelos
intercontinentales



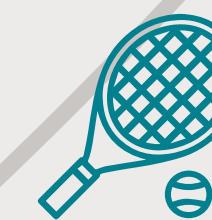
Conexión vial
a principales ciudades
como Cali y Bogotá



Epicentro turístico:
Acceso a municipios
del Quindío y Norte
del Valle



A 3km de Mall Paraíso:
Centro comercial
integral



A 3 km del
Club campestre
de Armenia



Cercanía a la zona
industrial y de
comercio exterior



Cercanía al
Parque del Café
y Panaca



Cercanía a pueblos
cordilleranos del
Quindío














Vía Armenia →

Las imágenes y planos contenidos en esta información publicitaria, son una representación artística del proyecto, por lo tanto pueden representar diferencias en los acabados, especificaciones, elementos mostrados, formas, medidas en los espacios y texturas. Contiene elementos de apreciación estética que corresponden a una interpretación del artífice. El producto final no contiene los elementos decorativos expuestos para estas ilustraciones.

V6 | 29 MAYO



Planta urbana

-  Zona mascotas
-  Jacuzzi
-  Piscina adultos
-  Piscina niños
-  Salón uso múltiple (gimnasio y coworking)
-  Parque infantil
-  Zona BBQ
-  Portería, administración y UTB
-  Etapa 1
-  Etapa 2 (Próximamente)
-  Etapa 3 (Próximamente)




Brassia
Campestre



Las imágenes y planos contenidos en esta información publicitaria, son una representación artística del proyecto, por lo tanto pueden representar diferencias en los acabados, especificaciones, elementos mostrados, formas, medidas en los espacios y texturas. Contiene elementos de apreciación estética que corresponden a una interpretación del artífice. El producto final no contiene los elementos decorativos expuestos para estas ilustraciones.



Dimensión piscina 7.50 x 12.90 m

Las imágenes y planos contenidos en esta información publicitaria, son una representación artística del proyecto, por lo tanto pueden representar diferencias en los acabados, especificaciones, elementos mostrados, formas, medidas en los espacios y texturas. Contiene elementos de apreciación estética que corresponden a una interpretación del artífice. El producto final no contiene los elementos decorativos expuestos para estas ilustraciones.



Las imágenes y planos contenidos en esta información publicitaria, son una representación artística del proyecto, por lo tanto pueden representar diferencias en los acabados, especificaciones, elementos mostrados, formas, medidas en los espacios y texturas. Contiene elementos de apreciación estética que corresponden a una interpretación del artífice. El producto final no contiene los elementos decorativos expuestos para estas ilustraciones.

Dimensión jacuzzi 2.50 x 2.50 m



Un plan con el bienestar

Salón social


Brassia
Campestre

Zona húmeda

Respira aire puro, disfruta del paisaje y encuentra el equilibrio. Brassia Campestre piensa en tu bienestar, ofreciendo un entorno propicio para una vida saludable y equilibrada.

Dimensión piscina niños 3.40 x 3.40 m

Las imágenes y planos contenidos en esta información publicitaria, son una representación artística del proyecto, por lo tanto pueden representar diferencias en los acabados, especificaciones, elementos mostrados, formas, medidas en los espacios y texturas. Contiene elementos de apreciación estética que corresponden a una interpretación del arquitecto. El producto final no contiene los elementos decorativos expuestos para estas ilustraciones.



Gimnasio

Tenemos claro que el pilar de una vida en sincronía es estar bien con la actividad física, Brassia Campestre lo entiende.



Zona de mascotas

Un espacio pensado especialmente para el disfrute de tu mascota.



Zona BBQ

Tus amigos y familiares adorarán este espacio para compartir



Salón social uso multiple

Espacio adecuado para reuniones con amigos y familia.



Brassia
Campestre

Un plan con la naturaleza

Encuentra en Brassia Campestre la oportunidad
de descubrir la magia de la región.





Brassia Campestre

Un plan vibrante en Brassia Campestre

Brassia campestre, refleja la esencia de la obra natural que representa Ciudad Origen. Siguiendo las pautas del macroproyecto, el paisajismo se convierte en un homenaje a la biodiversidad y la riqueza temática y cromática de la región.

Las orquídeas nativas del género Brassia, acompañadas por el color amarillo que simboliza alegría y originalidad, adornan este proyecto. Desde la entrada, la vía te guía a través de una arborización cuidadosamente seleccionada, donde especies como el Chirlobirlo y el camaron rojo no solo restauran ecológicamente el territorio, sino que también atraen avifauna y mariposas, añadiendo vida al entorno.

La vegetación, predominantemente de la familia FABACEAE, no solo busca la sostenibilidad, sino que también ofrece una propuesta ornamental en tonos amarillos, rosa y lila. Entre estos colores, las orquídeas Brassia, como la maculata, bachiata, rex y gireoudiana, florecen bajo los árboles, añadiendo un toque de belleza natural.

En Brassia, la naturaleza se convierte en un cuadro vivo, donde cada planta y color cuentan una historia de armonía y respeto por nuestro entorno. Bienvenido a tu hogar en Ciudad Origen, donde la vida cotidiana se transforma en una sinfonía de colores y naturaleza.

Casas

Diseño y exclusividad



Brassia
Campestre

Casa tipo

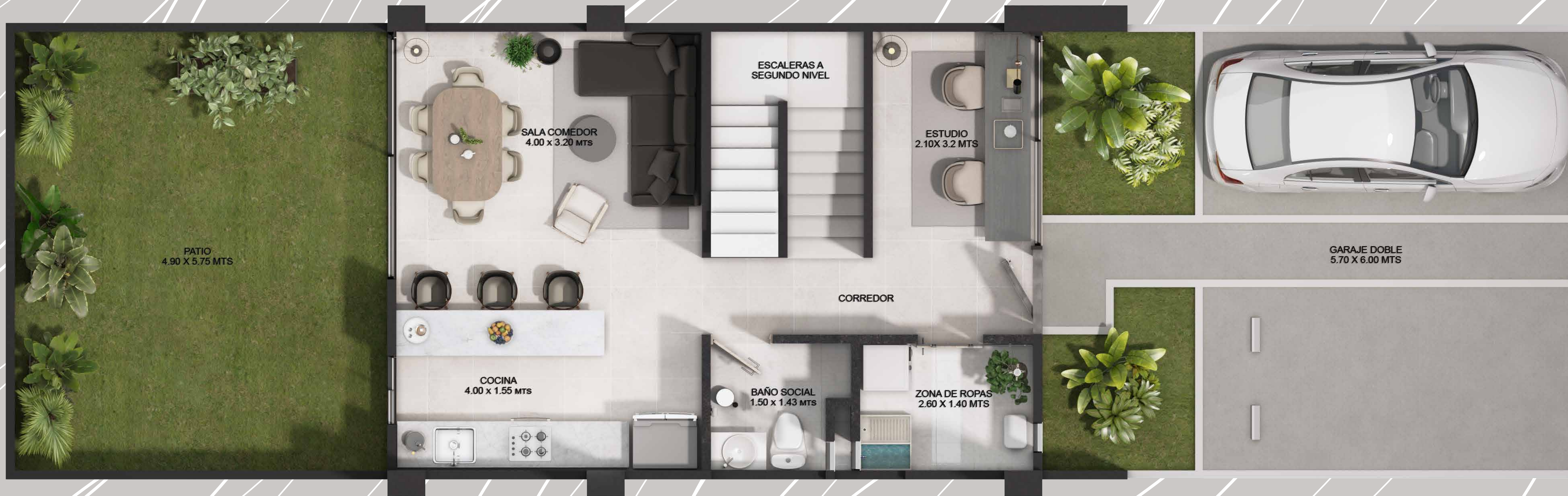


Casa Tipo

Área total desde 196.68 m²

Área privada construida desde 141.91 m²

Piso 1



El patio se entrega en grama



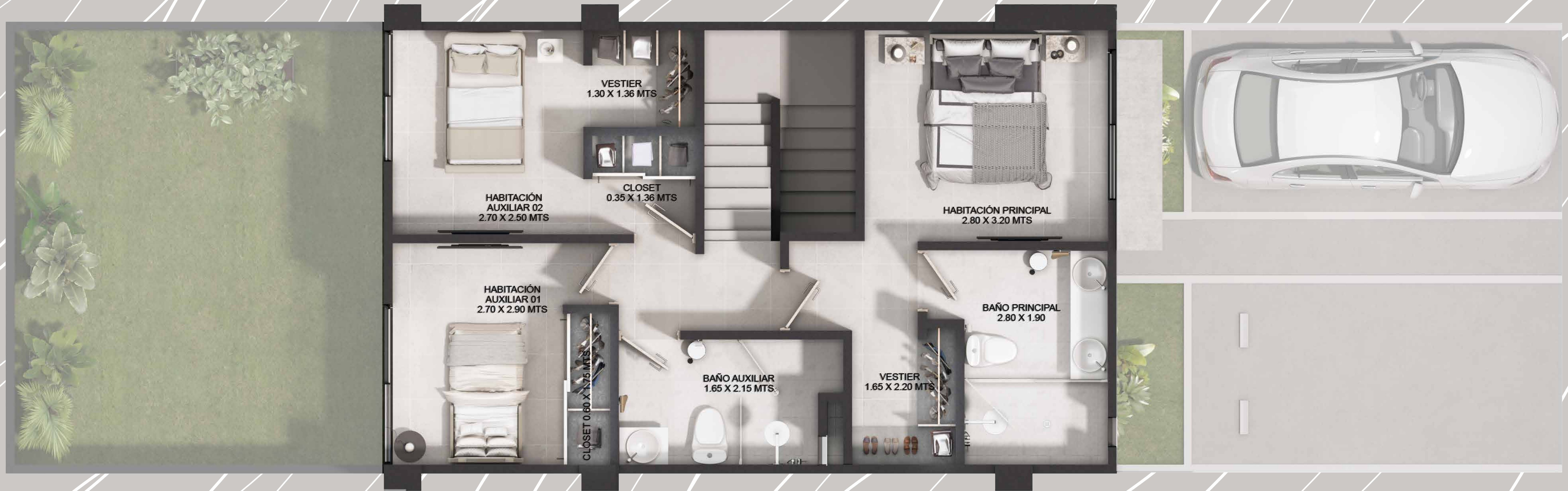
Un plan con los mejores espacios

Casa Tipo

Conexión única entre el sitio en el que amas cenar y el que te sincroniza con el exterior.



Piso 2



El patio se entrega en grama



Las imágenes y planos contenidos en esta información publicitaria, son una representación artística del proyecto, por lo tanto pueden representar diferencias en los acabados, especificaciones, elementos mostrados, formas, medidas en los espacios y texturas. Contiene elementos de apreciación estética que corresponden a una interpretación del artífice. El producto final no contiene los elementos decorativos expuestos para estas ilustraciones.



El patio se entrega en grama

Las imágenes y planos contenidos en esta información publicitaria, son una representación artística del proyecto, por lo tanto pueden representar diferencias en los acabados, especificaciones, elementos mostrados, formas, medidas en los espacios y texturas. Contiene elementos de apreciación estética que corresponden a una interpretación del artífice. El producto final no contiene los elementos decorativos expuestos para estas ilustraciones.



Las imágenes y planos contenidos en esta información publicitaria, son una representación artística del proyecto, por lo tanto pueden representar diferencias en los acabados, especificaciones, elementos mostrados, formas, medidas en los espacios y texturas. Contiene elementos de apreciación estética que corresponden a una interpretación del artífice. El producto final no contiene los elementos decorativos expuestos para estas ilustraciones.



Las imágenes y planos contenidos en esta información publicitaria, son una representación artística del proyecto, por lo tanto pueden representar diferencias en los acabados, especificaciones, elementos mostrados, formas, medidas en los espacios y texturas. Contiene elementos de apreciación estética que corresponden a una interpretación del artífice. El producto final no contiene los elementos decorativos expuestos para estas ilustraciones.



Las imágenes y planos contenidos en esta información publicitaria, son una representación artística del proyecto, por lo tanto pueden representar diferencias en los acabados, especificaciones, elementos mostrados, formas, medidas en los espacios y texturas. Contiene elementos de apreciación estética que corresponden a una interpretación del artífice. El producto final no contiene los elementos decorativos expuestos para estas ilustraciones.



Las imágenes y planos contenidos en esta información publicitaria, son una representación artística del proyecto, por lo tanto pueden representar diferencias en los acabados, especificaciones, elementos mostrados, formas, medidas en los espacios y texturas. Contiene elementos de apreciación estética que corresponden a una interpretación del artífice. El producto final no contiene los elementos decorativos expuestos para estas ilustraciones.



Las imágenes y planos contenidos en esta información publicitaria, son una representación artística del proyecto, por lo tanto pueden representar diferencias en los acabados, especificaciones, elementos mostrados, formas, medidas en los espacios y texturas. Contiene elementos de apreciación estética que corresponden a una interpretación del artífice. El producto final no contiene los elementos decorativos expuestos para estas ilustraciones.



Las imágenes y planos contenidos en esta información publicitaria, son una representación artística del proyecto, por lo tanto pueden representar diferencias en los acabados, especificaciones, elementos mostrados, formas, medidas en los espacios y texturas. Contiene elementos de apreciación estética que corresponden a una interpretación del artífice. El producto final no contiene los elementos decorativos expuestos para estas ilustraciones.

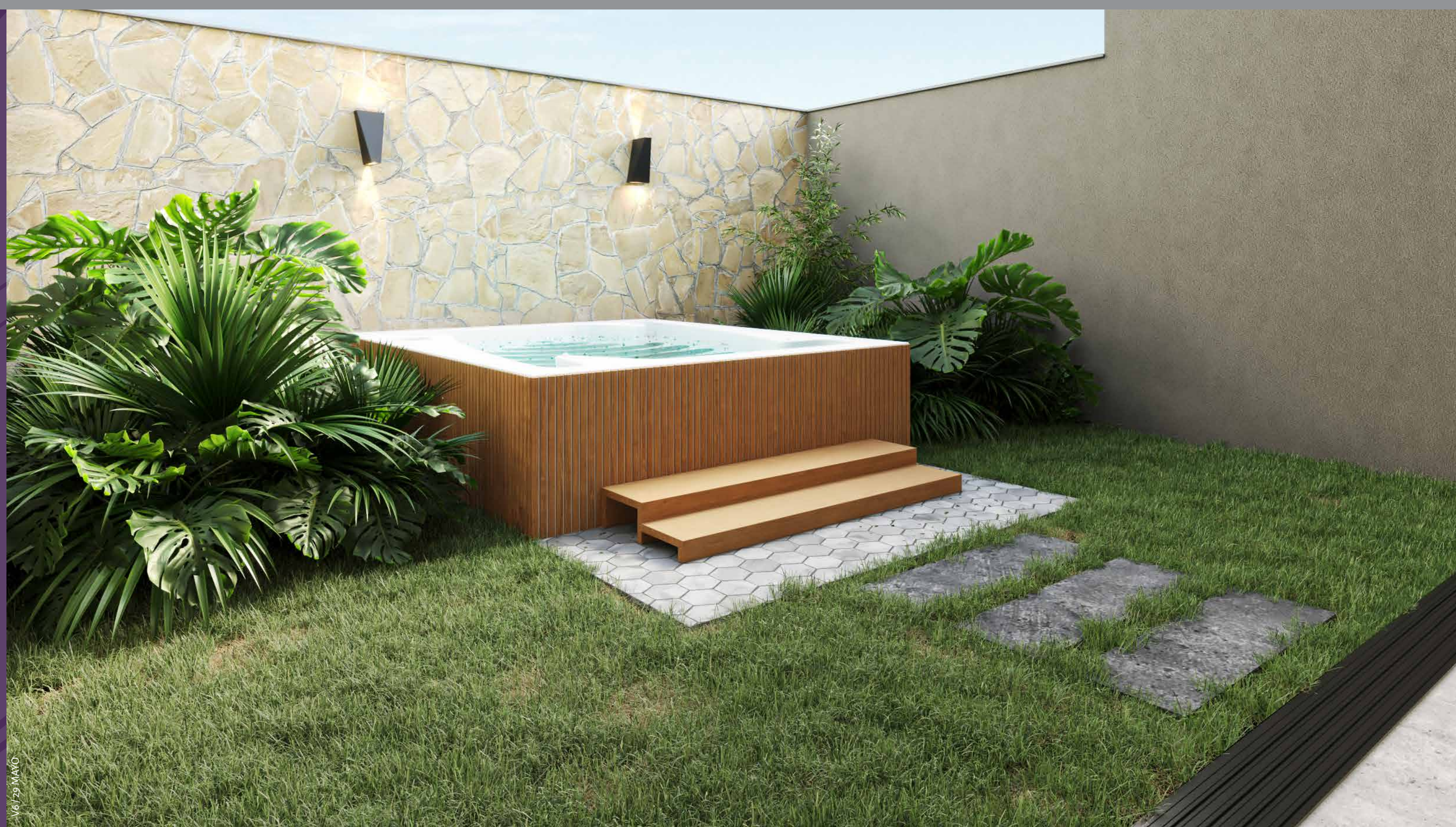


Brassia
Campestre

Opción BBQ:

Dimensión BBQ: 2,40m x 0,60m

Especificaciones: Mesón en concreto con lavaplatos de sobreponer en acero inoxidable o similar, incluye grifería, acabado frontal del mesón con puertas con acabado exterior simulando madera, incluye asador a gas. Andén con pasos en concreto estampado zona verde en grama. No se incluye mobiliario ni paisajismo



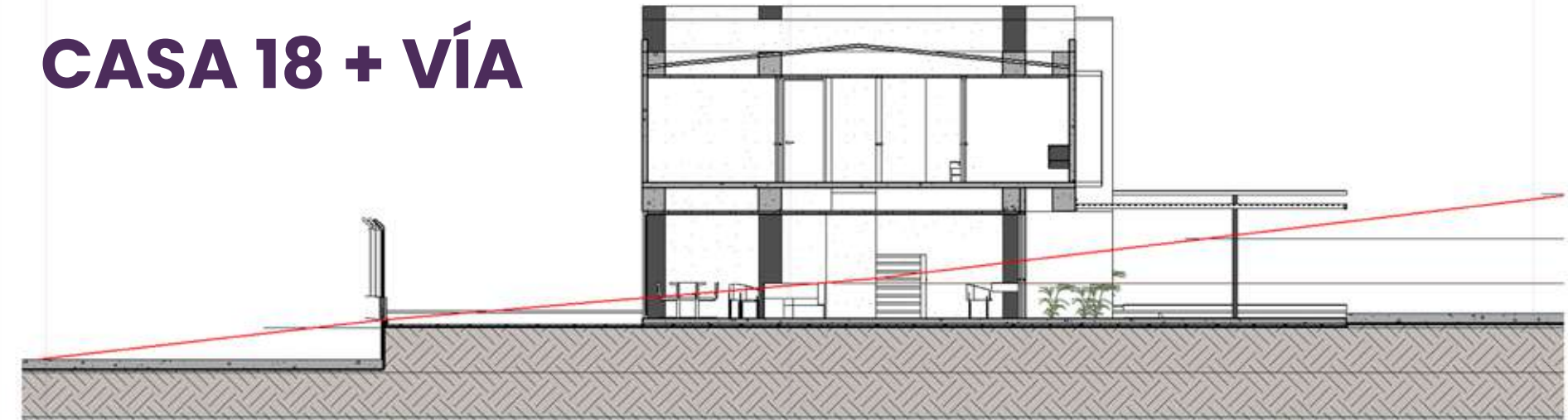
Opción Jacuzzi:

Dimensión Jacuzzi: 2,50m x 2,00m

Especificaciones: Jacuzzi de empotrar en fibra de vidrio o poliéster o similar, para máximo 8 personas con acabado exterior simulando acabado madera, incluyen equipos y calentador para el funcionamiento del mismo. Andén con pasos en concreto estampado, zona verde en grama. No se incluye mobiliario ni paisajismo.

Perfiles Urbanos

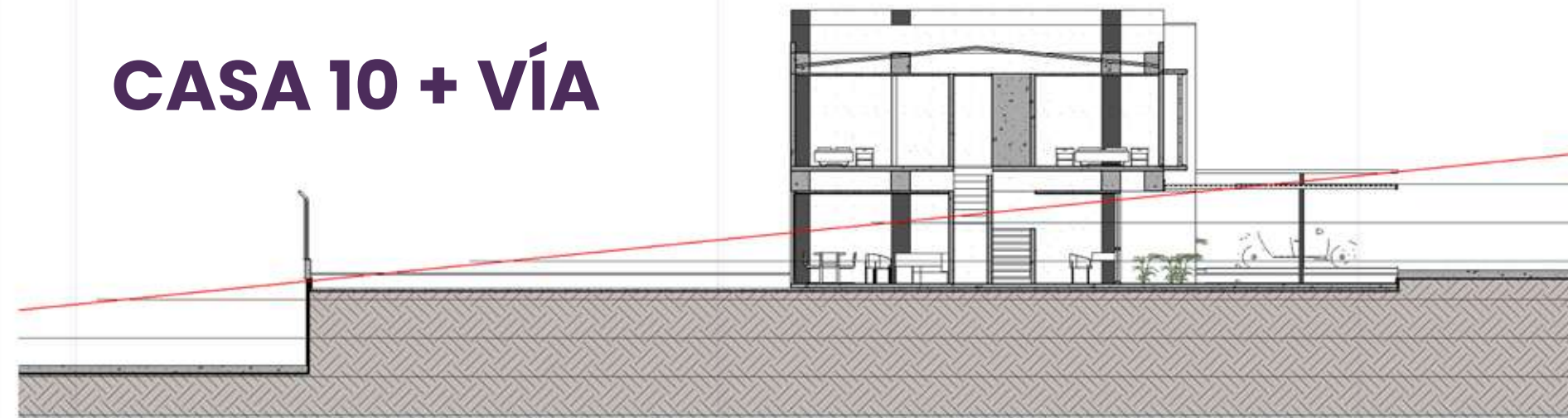
CASA 18 + VÍA



CORTE CASA 18 + VÍA

Esc: 1 : 200

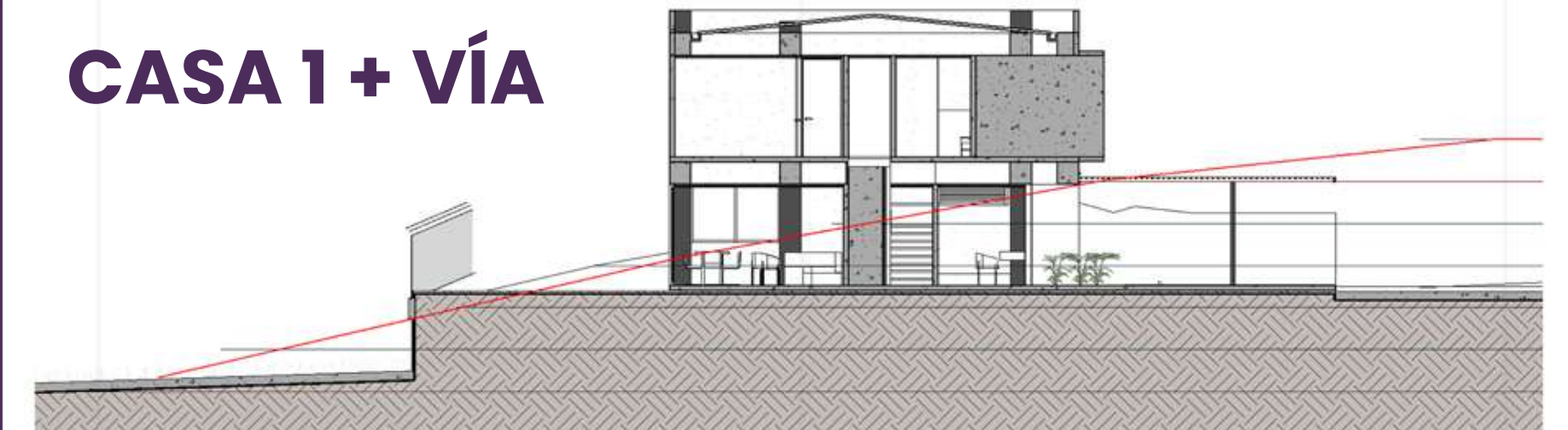
CASA 10 + VÍA



CORTE CASA 10 + VÍA

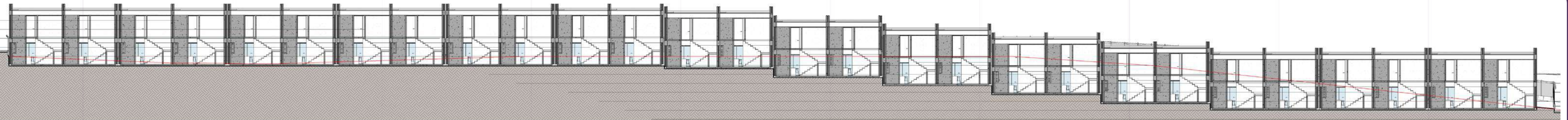
Esc: 1 : 200

CASA 1 + VÍA



CORTE CASA 1 + VÍA

Esc: 1 : 200

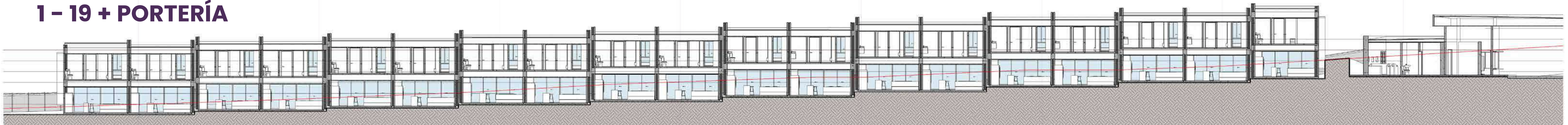


CORTE CASAS 20 A 47

Esc: 1 : 200

20 - 47

1 - 19 + PORTERÍA



CORTE CASAS 1 A 19 + PORTERÍA

Esc: 1 : 200

Un plan con la modernidad y la naturaleza en diseños y acabados

Piso: En cerámica o similar

Baños: Se entrega con enchape de muro en ducha únicamente, sanitario, lavamanos con mueble y división en vidrio templado. Puntos de agua caliente en duchas y lavamanos.

Cocinas: Se entrega mesón en piedra sintética o similar, lavaplatos en acero inoxidable, salpicadero en cerámica entre mueble superior inferior. Se entrega con muebles.

Patio de ropas: Lavadero prefabricado, 2 hilos de enchape sobre el lavadero, no se entrega calentador, se dejan instalaciones para que el cliente lo instale.

Habitaciones: Incluye closets, puertas

Matrícula de gas: Si incluye

Sistema constructivo: Aporticado

Terraza interior: se entrega en grama

Comprometidos con la sostenibilidad



LEGADO: Construcción Sostenible

Desde 2015, Constructora CAMU lidera la construcción sostenible en el Eje Cafetero con su programa LEGADO. Reconocido nacionalmente por Camacol, este enfoque integra estrategias arquitectónicas y ambientales para preservar la biodiversidad y el Paisaje Cultural Cafetero.



PREMIO A LA
RESPONSABILIDAD SOCIAL
CAMACOL
MEJORES EXPERIENCIAS
AMBIENTALES



CONJUNTOS: Convivencia Comunitaria

El programa Conjuntos fomenta la convivencia pacífica y el sentido de pertenencia entre vecinos. Destacado por Camacol Nacional, promueve el diálogo y soluciones asertivas en comunidades a través de tres fases: acercamiento previo a la ocupación, aprendizajes durante la convivencia y la conformación de órganos de administración.



PREMIO A LA
RESPONSABILIDAD SOCIAL
CAMACOL
MEJOR PROGRAMA DE GESTIÓN
CON LA COMUNIDAD



CRECIENDO JUNTOS: Formalización Empresarial

Reconocido por Camacol, Creciendo Juntos se centra en la formación y formalización de contratistas de obra. Premiado por prácticas sociolaborales ejemplares, este programa impulsa el crecimiento responsable del sector construcción, fortaleciendo competencias y cumpliendo con la normativa vigente.



PREMIO A LA
RESPONSABILIDAD SOCIAL
CAMACOL
MEJORES PRÁCTICAS DE GESTIÓN
SOCIO LABORAL

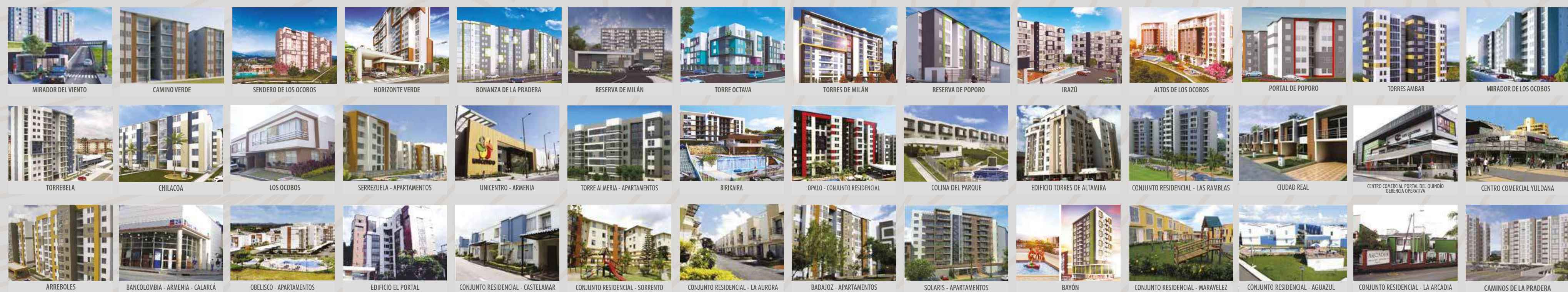
Proyecta tu inversión

en la experiencia desde 1985

Desde 1985 llevamos con amor progreso a las familias y ciudades, entregando construcciones seguras y amables con la comunidad y el planeta. Te facilitamos el acceso a vivienda de calidad, en proyectos innovadores y una rentable inversión.



más de 90 proyectos entregados





Visita nuestra
sala de ventas

+57 318 586 5281
www.constructoracamu.com